

Venue 8 Pro 5855

Quick Start Guide

Snelstartgids
Guide d'information rapide
Schnellstart-Handbuch
Guida introduttiva rapida



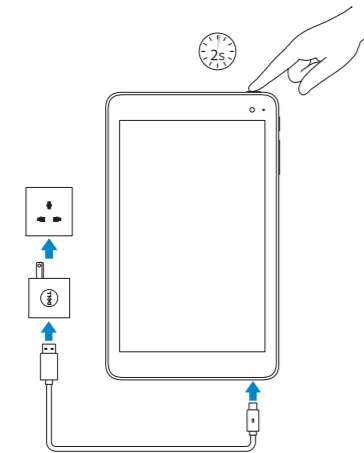
1 Connect the power adapter and press the power button for 2 seconds

Sluit de netadapter aan en houd de aan-uitknop 2 seconden lang ingedrukt

Branchez l'adaptateur secteur et appuyez sur le bouton d'alimentation pendant 2 secondes

Netzadapter anschließen und Betriebsschalter für 2 Sekunden drücken

Collegare l'adattatore e tenere pulsante di accensione premuto per 2 secondi



2 Finish Windows setup

Voltooi de Windows-setup | Terminez l'installation de Windows
Windows-Setup abschließen | Terminare l'installazione di Windows



Connect to your network

Maak verbinding met uw netwerk

Connectez-vous à votre réseau

Mit dem Netzwerk verbinden

Connettere alla rete

NOTE: If you are connecting to a secured wireless network, enter the password for the wireless network access when prompted.

N.B.: Als u verbinding maakt met een beveiligd draadloos netwerk, vul dan het wachtwoord voor het netwerk in wanneer daar om gevraagd wordt.

REMARQUE : si vous vous connectez à un réseau sans fil sécurisé, saisissez le mot de passe d'accès au réseau sans fil lorsque vous y êtes invité.

ANMERKUNG: Wenn Sie sich mit einem geschützten Wireless-Netzwerk verbinden, geben Sie das Kennwort für das Wireless-Netzwerk ein, wenn Sie dazu aufgefordert werden.

N.B.: se ci si sta connettendo a una rete wireless protetta, inserire la password di accesso alla rete wireless quando richiesto.



Sign in to your Microsoft account or create a local account

Meld u aan bij uw Microsoft-account of maak een lokale account aan

Connectez-vous à votre compte Microsoft ou créez un compte local

Bei Ihrem Microsoft-Konto anmelden oder lokales Konto erstellen

Effettuare l'accesso al proprio account Microsoft oppure creare un account locale

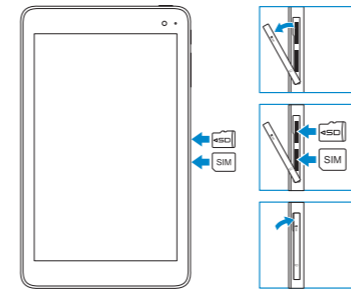
Inserting microSD and micro-SIM card — optional

Een microSD- of een microsimkaart insteken — optioneel

Insérer une carte microSD et micro SIM — en option

MicroSD und mirco-SIM-Karte einsetzen — optional

Inserimento scheda microSD e scheda micro-SIM — opzionale



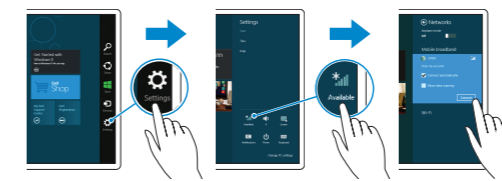
Connecting to your network — optional

Verbinding maken met uw netwerk — optioneel

Vous connectez au réseau — facultatif



Verbinden mit Ihrem Netzwerk — optional



Connessione alla rete — opzionale



In the charms sidebar, tap **Settings** , tap the wireless icon , select your network, and tap **Connect**.

Tik in de charmszijbalk op **Instellingen** , tik op het pictogram voor draadloos netwerk , selecteer uw netwerk en tik op **Verbinden**.

Dans la barre d'action latérale, appuyez sur **Paramètres** , appuyez ensuite sur l'icône de réseau sans fil , puis sur **Connecter**.

Tippen Sie in der Charms-Leiste auf **Einstellungen** , tippen Sie auf das Wireless-Symbol , wählen Sie Ihr Netzwerk aus und tippen Sie auf **Verbinden**.

Nella barra laterale degli accessi, toccare **Impostazioni** , toccare l'icona wireless , selezionare la rete e toccare **Connetti**.

NOTE: For mobile broadband connection, you may need to activate your network service before connecting.

N.B.: Voor een mobiele breedbandverbinding moet u misschien eerst de netwerkdienst inschakelen voordat u verbinding kunt maken.

REMARQUE : pour les connexions à haut débit, il se peut que vous deviez d'abord activer votre service réseau avant de tenter d'établir une connexion.

ANMERKUNG: Bei einer mobilen Breitbandverbindung müssen Sie vor der Verbindung eventuell zunächst Ihren Netzerkdienst aktivieren.

N.B.: per la connessione a banda larga mobile, è necessario attivare il servizio di rete prima di effettuare la connessione.

Product support and manuals

Productondersteuning en handleidingen
Support produits et manuels
Produktsupport und Handbücher
Supporto prodotto e manuali

Dell.com/support

Dell.com/support/manuals

Dell.com/support/windows

Contact Dell

Neem contact op met Dell
Contacter Dell
Kontaktaufnahme mit Dell
Contattare Dell

Dell.com/contactdell

Regulatory and safety

Regelgeving en veiligheid
Réglementations et sécurité
Sicherheitshinweise und
Zulassungsinformationen
Normative e sicurezza

[Dell.com/
regulatory_compliance](http://Dell.com/regulatory_compliance)

Regulatory model

Wettelijk model
Modèle réglementaire
Muster-Modellnummer
Modello di conformità alle normative

T03D

Regulatory type

Wettelijk type | Type réglementaire
Muster-Typnummer | Tipo di conformità

T03D001

Device model

Apparaatmodel | Modèle
Gerätmodell | Modello dispositivo

Venue 8 Pro 5855

© 2016 Dell Inc.

© 2016 Microsoft Corporation.

Printed in China.

2016-03



OC16DCA03

Locate Dell apps in Windows

Vind Dell-apps in Windows

Localiser les applications Dell dans Windows

Dell-Apps in Windows ausfindig machen

Localizzare le app Dell in Windows



Register your computer

Registreeer de computer | Enregistrez votre ordinateur

Computer registririeren | Registrare il computer



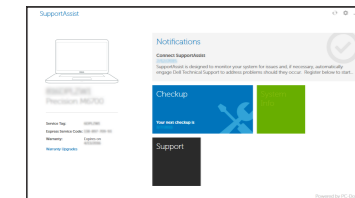
SupportAssist Check and update your computer

Controleer de computer en werk deze bij

Recherchez des mises à jour et installez-les sur votre ordinateur

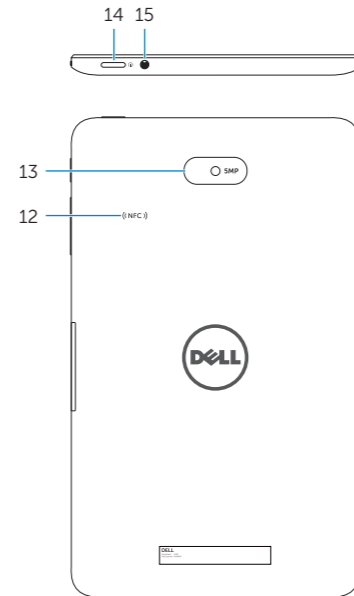
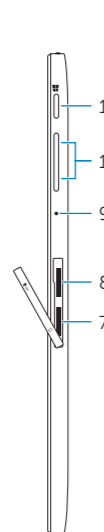
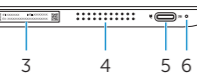
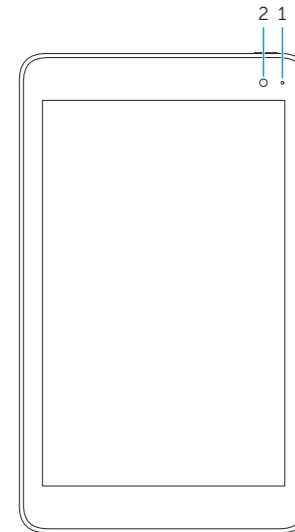
Computer überprüfen und aktualisieren

Verificare e aggiornare il computer



Features

Kenmerken | Caractéristiques | Funktionen | Funzioni



1. Camera-status light
2. Front camera
3. Service Tag label
4. Speaker
5. USB 3.0 and power adapter port (USB-C)
6. Power and battery-charge status light
7. Micro-SIM card slot
8. MicroSD-card slot

9. Microphone
10. Volume-control buttons
11. Windows button
12. NFC-sensor area (optional)
13. Rear camera
14. Power button
15. Headset port

1. Statuslampje camera
2. Camera aan voorzijde
3. Servicetag
4. Luidspreker
5. USB 3.0- en netwerkadapterpoort (USB-C)
6. Lampje voor energie- en batterijniveau
7. Microsimkaartsleuf
8. MicroSD-kaartsleuf

9. Microfoon
10. Volumeknoppen
11. Windows-knop
12. NFC-sensorgebied (optioneel)
13. Camera aan achterzijde
14. Aan-uitknop
15. Headsetpoort

1. Voyant d'état de la caméra
2. Caméra avant
3. Étiquette de numéro de série
4. Haut-parleur
5. Port d'alimentation et USB 3.0 (USB-C)
6. Voyants d'état de l'alimentation et de la batterie
7. Emplacement pour carte micro SIM

8. Emplacement pour carte microSD
9. Microphone
10. Boutons de contrôle du volume
11. Bouton Windows
12. Zone NFC (en option)
13. Caméra arrière
14. Bouton d'alimentation
15. Port pour casque

1. Kamerastatusaanzeige
2. Kamera an der Vorderseite
3. Service-Tag-Etikett
4. Lautsprecher
5. USB 3.0 und Netzadapteranschluss (USB-C)
6. Energie- und Akkustatusanzeige
7. Micro-SIM-Kartensteckplatz

8. MicroSD-Kartensteckplatz
9. Mikrofon
10. Tasten zur Lautstärkeregelung
11. Windows-Taste
12. NFC-Sensorbereich (optional)
13. Kamera an der Rückseite
14. Betriebsschalter
15. Kopfhöreranschluss

1. Indicatore di stato della fotocamera
2. Fotocamera anteriore
3. Etichetta Numero di servizio
4. Altoparlanti
5. Porta USB 3.0 e adattatore (USB-C)
6. Indicatore di stato alimentazione e carica batteria

7. Slot della scheda micro-SIM
8. Slot della scheda microSD
9. Microfono
10. Pulsanti controllo volume
11. Pulsante Windows
12. Area sensore NFC (opzionale)
13. Fotocamera posteriore
14. Accensione
15. Porta auricolare